



АДМИНИСТРАЦИЯ НИЖНЕВАРТОВСКОГО РАЙОНА
Ханты-Мансийского автономного округа – Югры

ПОСТАНОВЛЕНИЕ

от 22.08.2022

№ 1781

г. Нижневартовск

Об утверждении документации
по планировке территории

В соответствии со статьями 42, 43, 45 Градостроительного кодекса Российской Федерации, постановлением Правительства Ханты-Мансийского автономного округа – Югры от 22.07.2022 № 351-п «Об установлении в 2022 году случаев утверждения без проведения общественных обсуждений или публичных слушаний проектов генеральных планов, проектов правил землепользования и застройки муниципальных образований Ханты-Мансийского автономного округа – Югры, проектов планировки территории, проектов межевания территории и проектов, предусматривающих внесение изменений в указанные документы», постановлением администрации района от 18.09.2019 № 1853 «Об утверждении Порядка подготовки документации по планировке территории и принятия решения об ее утверждении для размещения объектов на территории Нижневартовского района»:

1. Утвердить документацию по планировке территории для объекта «Обустройство Самотлорского месторождения. Куст скважин №№ 1180, 1185, 1391 и линейные сооружения» в составе:

- 1.1. Основная часть проекта планировки территории согласно приложению 1.
- 1.2. Основная часть проекта межевания территории согласно приложению 2.

2. Контроль за выполнением постановления возложить на исполняющего обязанности заместителя начальника управления – главного архитектора управления градостроительства, развития жилищно-коммунального комплекса и энергетики администрации района В.В. Тиханова.

Глава района

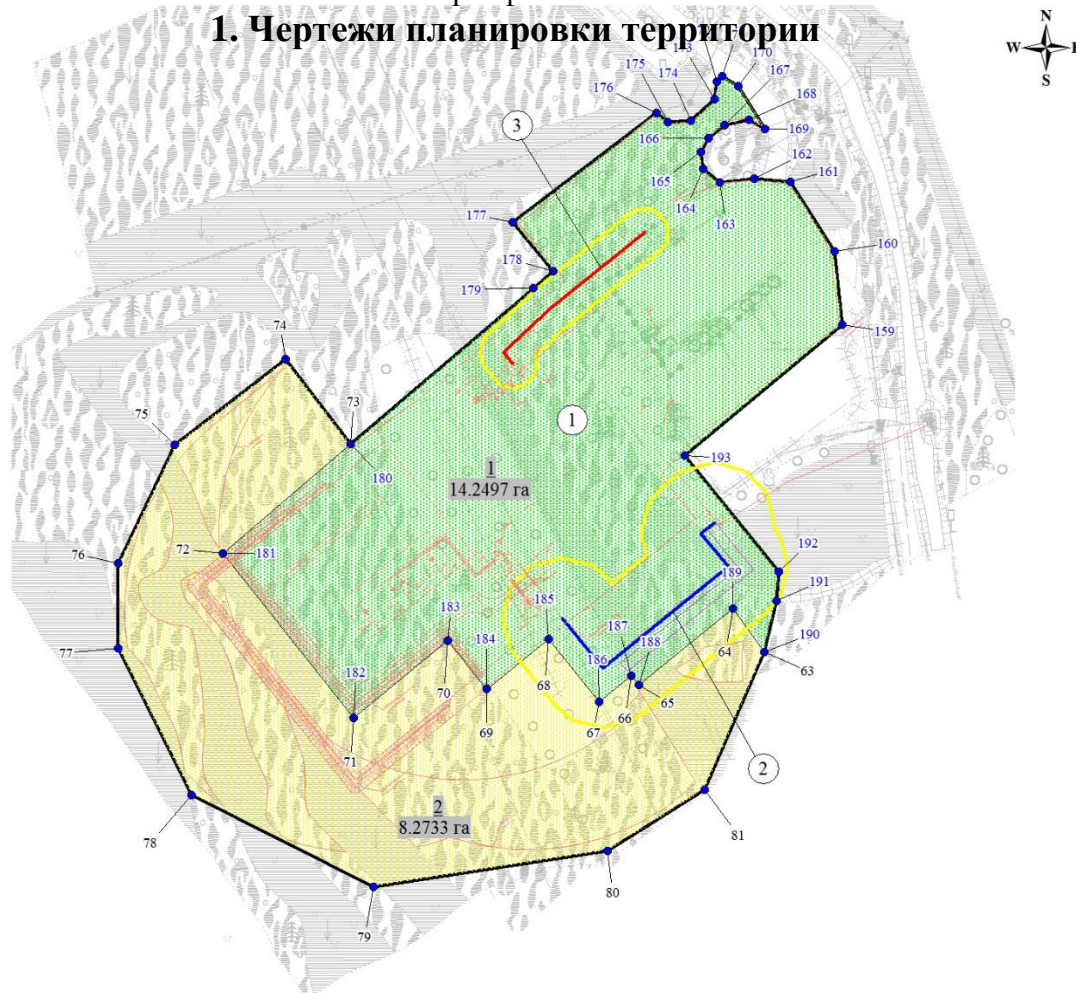
Б.А. Саломатин

Основная часть проекта планировки территории

«Обустройство Самотлорского месторождения. Куст скважин №№ 1180, 1185, 1391 и линейные сооружения»

Землепользователь АО «Самотлорнефтегаз». Масштаб 1:2500

1. Чертежи планировки территории



Экспликация зон планируемого размещения

Номер	Наименование
1-2	Обустройство Самотлорского месторождения. Куст скважин №№ 1180, 1185, 1391 и линейные сооружения

Экспликация проектируемых объектов

Номер	Наименование
1	Куст скважин №1180
2	Нефтегазосборный трубопровод от куста скважин №1180 до куста скважин №1180
3	ВЛ-6кВ на куст скважин №1180

Условные обозначения

- граница территории, в отношении которой осуществляется подготовка проекта планировки
- граница зоны размещения объектов капитального строительства
- граница зоны вырубki леса и размещения временных объектов
- граница зон с особыми условиями использования территории, устанавливаемых в связи с размещением объекта капитального строительства
- номер проектируемого объекта
- 1 - номера характерных точек границы зоны размещения объектов капитального строительства
- 1 - номера характерных точек границы зоны вырубki леса и размещения временных объектов
- 1 - номер зоны планируемого размещения объектов капитального строительства/площадь зоны размещения
- 2 - номер зоны вырубki леса и размещения временных объектов/площадь зоны размещения
- ось проектируемого нефтегазосборного трубопровода
- ось проектируемой ВЛ-6кВ
- оформление проектируемых площадных объектов
- проектируемый временный технологический проезд

«Обустройство Самотлорского месторождения. Куст скважин №№ 1180, 1185, 1391 и линейные сооружения»
 Землепользователь АО «Самотлорнефтегаз»
 Масштаб 1:2500



Экспликация зон планируемого размещения

Номер	Наименование
1-2	Обустройство Самотлорского месторождения. Куст скважин №№ 1180, 1185, 1391 и линейные сооружения

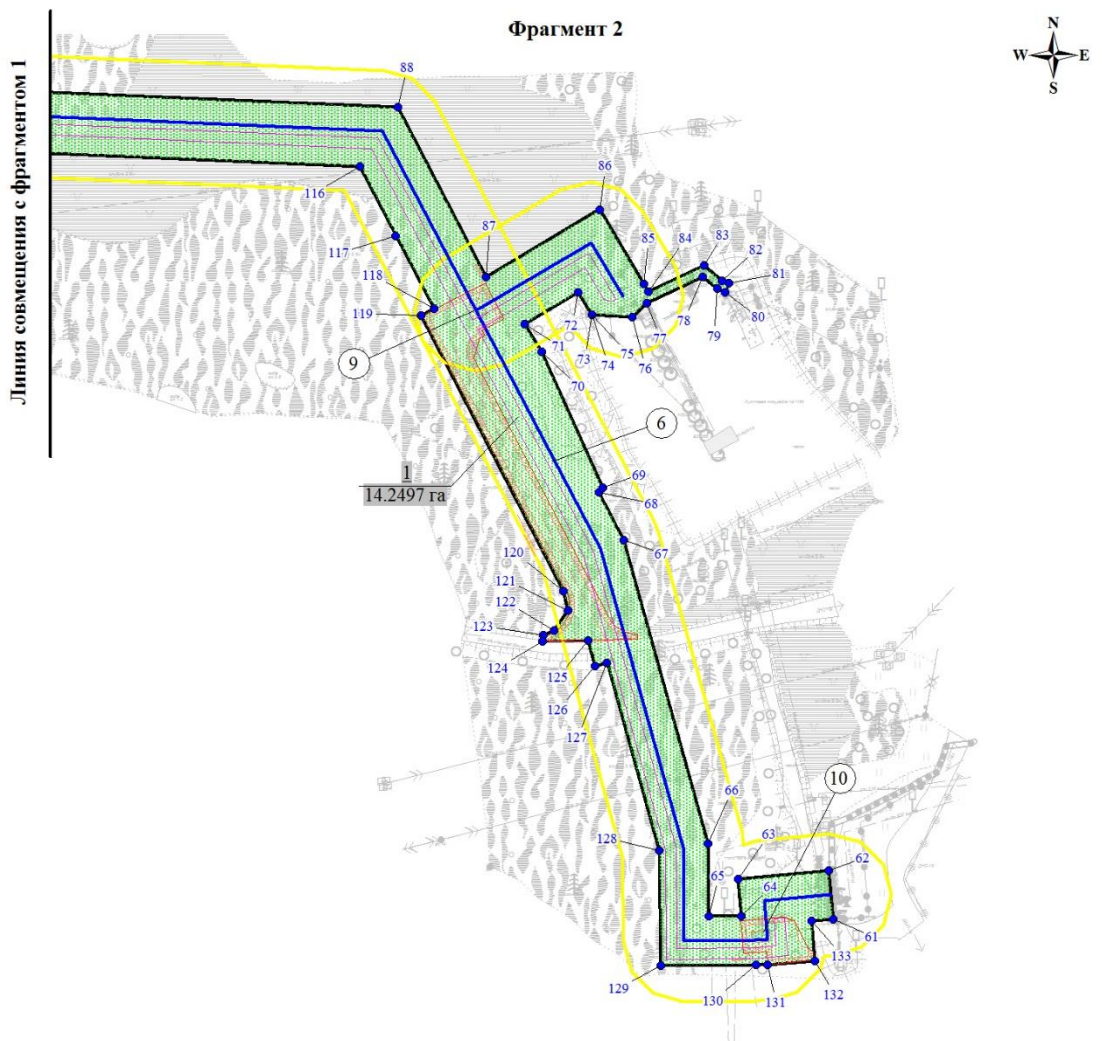
Экспликация проектируемых объектов

Номер	Наименование
4	Куст скважин №1185
5	Нефтегазосборный трубопровод от куста скважин №1185 до куста скважин №1185
6	Нефтегазосборный трубопровод от куста скважин №1185 до Дожимной Насосной Станции №19
7	Узел 1
8	ВЛ-6кВ на куст скважин №1185

Условные обозначения

- граница территории, в отношении которой осуществляется подготовка проекта планировки
- граница зоны размещения объектов капитального строительства
- граница зоны вырубki леса и размещения временных объектов
- граница зон с особыми условиями использования территории, устанавливаемых в связи с размещением объекта капитального строительства
- ① - номер проектируемого объекта
- 1 - номера характерных точек границы зоны размещения объектов капитального строительства
- 1 - номера характерных точек границы зоны вырубki леса и размещения временных объектов
- 1 - номер зоны планируемого размещения объектов капитального строительства/площадь зоны размещения
- 2 - номер зоны вырубki леса и размещения временных объектов/площадь зоны размещения
- - ось проектируемого нефтегазосборного трубопровода
- - ось проектируемой ВЛ-6кВ
- - оформление проектируемых площадных объектов
- - проектируемый временный технологический проезд

«Обустройство Самотлорского месторождения. Куст скважин №№ 1180, 1185, 1391 и линейные сооружения»
 Землепользователь АО «Самотлорнефтегаз»
 Масштаб 1:2500



Экспликация зон планируемого размещения

Номер	Наименование
1-2	Обустройство Самотлорского месторождения. Куст скважин №№ 1180, 1185, 1391 и линейные сооружения

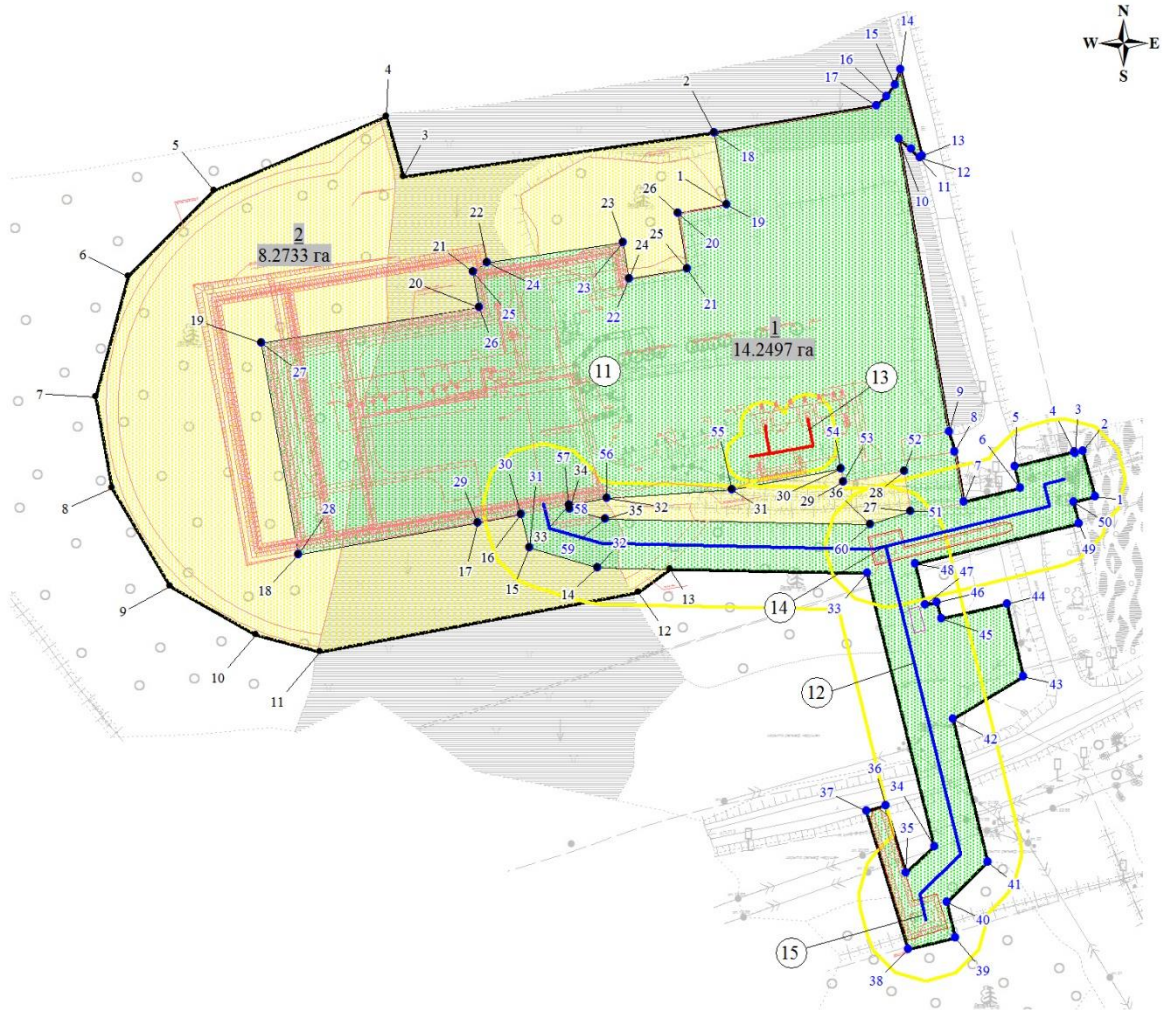
Экспликация проектируемых объектов

Номер	Наименование
6	Нефтегазосборный трубопровод от куста скважин №1185 до Дожимной Насосной Станции №19
9	Узел 2
10	Узел 3

Условные обозначения

- граница территории, в отношении которой осуществляется подготовка проекта планировки
- граница зоны размещения объектов капитального строительства
- граница зоны вырубki леса и размещения временных объектов
- граница зон с особыми условиями использования территории, устанавливаемых в связи с размещением объекта капитального строительства
- 1 - номер проектируемого объекта
- 1 - номера характерных точек границы зоны размещения объектов капитального строительства
- 1 - номера характерных точек границы зоны вырубki леса и размещения временных объектов
- 1 - номер зоны планируемого размещения объектов капитального строительства/площадь зоны размещения
- 2 - номер зоны вырубki леса и размещения временных объектов/площадь зоны размещения
- ось проектируемого нефтегазосборного трубопровода
- ось проектируемой ВЛ-6кВ
- оформление проектируемых площадных объектов
- проектируемый временный технологический проезд

«Обустройство Самотлорского месторождения. Куст скважин №№ 1180, 1185, 1391 и линейные сооружения»
 Землепользователь АО «Самотлорнефтегаз»
 Масштаб 1:2500



Экспликация зон планируемого размещения

Номер	Наименование
1-2	Обустройство Самотлорского месторождения. Куст скважин №№ 1180, 1185, 1391 и линейные сооружения

Экспликация проектируемых объектов

Номер	Наименование
11	Куст скважин №1391
12	Нефтегазосборный трубопровод от куста скважин №1391 до точки врезки в трубопровод куста скважин №66
13	ВЛ-6кВ на куст скважин №1391
14	Узел 2
15	Узел 3

Условные обозначения

- граница территории, в отношении которой осуществляется подготовка проекта планировки
- граница зоны размещения объектов капитального строительства
- граница зоны вырубki леса и размещения временных объектов
- граница зон с особыми условиями использования территории, устанавливаемых в связи с размещением объекта капитального строительства
- номер проектируемого объекта
- номера характерных точек границы зоны размещения объектов капитального строительства
- номера характерных точек границы зоны вырубki леса и размещения временных объектов
- номер зоны планируемого размещения объектов капитального строительства/площадь зоны размещения
- номер зоны вырубki леса и размещения временных объектов/площадь зоны размещения
- ось проектируемого нефтегазосборного трубопровода
- ось проектируемой ВЛ-6кВ
- оформление проектируемых площадных объектов
- проектируемый временный технологический проезд

Перечень координат характерных точек границы зоны планируемого размещения объекта капитального строительства

№	X	Y			
1	971073.27	4420531.62	48	971045.60	4420457.38
2	971091.92	4420526.42	49	971062.11	4420524.84
3	971091.03	4420523.14	50	971071.06	4420522.60
4	971091.76	4420522.94	51	971067.22	4420455.58
5	971085.61	4420498.35	52	971083.62	4420453.00
6	971076.76	4420500.57	53	971079.30	4420427.78
7	971071.07	4420477.32	54	971084.57	4420426.95
8	971091.64	4420473.79	55	971076.24	4420382.02
9	971099.94	4420471.27	56	971072.65	4420330.67
10	971220.39	4420450.76	57	971069.63	4420315.05
11	971216.21	4420455.80	58	971068.27	4420315.38
12	971212.95	4420459.31	59	971064.06	4420329.84
13	971213.57	4420460.14	60	971061.67	4420438.89
14	971249.17	4420451.32	61	963880.91	4422400.51
15	971242.62	4420449.11	62	963900.82	4422398.64
16	971237.87	4420445.77	63	963897.32	4422361.41
17	971234.15	4420441.43	64	963882.11	4422362.76
18	971222.86	4420374.67	65	963881.99	4422349.27
19	971193.39	4420379.71	66	963911.81	4422349.00
20	971189.92	4420359.81	67	964036.97	4422314.23
21	971167.05	4420363.78	68	964056.52	4422304.04
22	971162.88	4420339.91	69	964058.47	4422305.86
23	971177.82	4420337.35	70	964114.28	4422280.72
24	971169.52	4420281.45	71	964125.85	4422273.79
25	971165.85	4420275.72	72	964138.83	4422295.74
26	971151.28	4420278.19	73	964129.64	4422301.18
27	971136.39	4420188.57	74	964129.64	4422301.18
28	971049.32	4420203.76	75	964129.64	4422301.18
29	971062.37	4420277.41	76	964128.84	4422317.91
30	971065.84	4420295.39	77	964134.58	4422324.02
31	971052.30	4420298.70	78	964145.26	4422346.75
32	971044.12	4420326.77	79	964140.34	4422352.70
33	971041.69	4420437.74	80	964138.98	4422356.04
34	970929.33	4420465.23	81	964142.68	4422357.55
35	970918.30	4420453.71	82	964143.81	4422354.78
36	970946.16	4420445.21	83	964149.91	4422347.39
37	970943.81	4420437.41	84	964139.23	4422324.51
38	970886.92	4420454.52	85	964142.36	4422322.70
39	970891.67	4420473.95	86	964173.07	4422304.54
40	970906.51	4420470.32	87	964145.39	4422257.72
41	970922.86	4420487.40	88	964215.04	4422221.42
42	970981.80	4420472.98	89	964224.37	4422005.41
43	970999.32	4420501.91	90	964245.04	4421973.42
44	971029.14	4420495.15	91	964364.84	4421788.10
45	971022.90	4420468.08	92	964386.64	4421804.70
46	971029.86	4420466.37	93	964285.95	4421929.87
47	971028.67	4420461.52	94	964356.09	4421984.78
			95	964422.02	4421898.25

96	964435.73	4421908.98
97	964439.03	4421904.71
98	964468.00	4421923.59
99	964465.39	4421927.86
100	964484.68	4421940.16
101	964499.31	4421917.61
102	964495.13	4421914.89
103	964541.48	4421843.39
104	964588.75	4421770.49
105	964537.71	4421737.02
106	964550.23	4421688.69
107	964511.86	4421678.79
108	964477.24	4421669.88
109	964435.26	4421659.02
110	964397.30	4421697.74
111	964378.19	4421717.14
112	964310.95	4421822.79
113	964257.10	4421885.70
114	964252.80	4421914.16
115	964199.68	4421997.64
116	964190.68	4422205.93
117	964162.26	4422220.74
118	964132.15	4422236.43
119	964129.50	4422231.17
120	964015.78	4422289.53
121	964008.08	4422291.43
122	963999.77	4422285.62
123	963997.75	4422281.16
124	963995.12	4422280.98
125	963995.57	4422299.69
126	963985.05	4422302.70
127	963986.41	4422307.51
128	963909.00	4422329.02
129	963861.81	4422329.46
130	963862.17	4422368.82
131	963861.97	4422373.53
132	963863.68	4422392.87
133	963880.06	4422391.46
134	964477.23	4421905.73
135	964525.48	4421831.30
136	964561.14	4421776.30
137	964527.50	4421754.24
138	964521.66	4421761.80
139	964528.82	4421767.29
140	964519.33	4421779.68
141	964516.38	4421777.33
142	964490.91	4421808.65
143	964468.55	4421836.14
144	964445.97	4421865.76
145	964460.42	4421877.03

146	964451.29	4421888.84
147	964501.71	4421746.73
148	964508.24	4421738.30
149	964495.04	4421727.65
150	964499.75	4421721.66
151	964510.14	4421729.67
152	964515.90	4421705.66
153	964473.67	4421694.75
154	964467.41	4421712.60
155	964465.95	4421722.36
156	964473.59	4421724.36
157	964478.17	4421728.03
158	964476.39	4421730.59
159	962862.39	4423298.49
160	962892.77	4423295.35
161	962921.84	4423277.02
162	962922.85	4423261.99
163	962921.36	4423247.83
164	962926.95	4423240.88
165	962933.97	4423239.93
166	962939.81	4423242.86
167	962945.32	4423249.67
168	962947.53	4423259.66
169	962943.50	4423266.34
170	962961.38	4423255.39
171	962965.48	4423248.68
172	962963.25	4423246.57
173	962956.00	4423245.36
174	962947.05	4423235.53
175	962946.56	4423226.24
176	962950.44	4423221.41
177	962904.72	4423161.80
178	962884.53	4423178.59
179	962877.53	4423170.38
180	962812.67	4423094.36
181	962767.34	4423041.24
182	962698.90	4423095.49
183	962731.02	4423134.63
184	962710.96	4423150.81
185	962731.67	4423176.65
186	962705.80	4423197.54
187	962716.58	4423210.95
188	962712.70	4423214.08
189	962744.34	4423253.26
190	962726.31	4423266.29
191	962747.79	4423271.10
192	962759.61	4423272.18
193	962807.95	4423232.97

Перечень координат характерных точек границы зоны вырубki леса и размещения временных объектов

№	X	Y			
1	971193.39	4420379.71	48	964541.48	4421843.39
2	971222.86	4420374.67	49	964495.13	4421914.89
3	971204.81	4420247.10	50	964499.31	4421917.61
4	971229.65	4420239.94	51	964484.68	4421940.16
5	971199.20	4420169.16	52	964465.39	4421927.86
6	971163.86	4420133.82	53	964468.00	4421923.59
7	971114.32	4420120.61	54	964439.03	4421904.71
8	971076.66	4420127.21	55	964435.73	4421908.98
9	971036.37	4420150.99	56	964422.02	4421898.25
10	971016.22	4420186.33	57	964356.09	4421984.78
11	971009.21	4420212.59	58	964285.95	4421929.87
12	971033.73	4420343.55	59	964386.64	4421804.70
13	971043.47	4420356.50	60	964364.84	4421788.10
14	971044.12	4420326.77	61	964245.04	4421973.42
15	971052.30	4420298.70	62	964291.42	4422027.77
16	971065.84	4420295.39	63	962726.31	4423266.29
17	971062.37	4420277.41	64	962744.34	4423253.26
18	971049.32	4420203.76	65	962712.70	4423214.08
19	971136.39	4420188.57	66	962716.58	4423210.95
20	971151.28	4420278.19	67	962705.80	4423197.54
21	971165.85	4420275.72	68	962731.67	4423176.65
22	971169.52	4420281.45	69	962710.96	4423150.81
23	971177.82	4420337.35	70	962731.02	4423134.63
24	971162.88	4420339.91	71	962698.90	4423095.49
25	971167.05	4420363.78	72	962767.34	4423041.24
26	971189.92	4420359.81	73	962812.67	4423094.36
27	971067.22	4420455.58	74	962848.11	4423067.29
28	971083.62	4420453.00	75	962812.44	4423021.38
29	971079.30	4420427.78	76	962763.23	4422997.60
30	971084.57	4420426.95	77	962727.89	4422997.60
31	971076.24	4420382.02	78	962667.12	4423028.32
32	971072.65	4420330.67	79	962628.97	4423103.95
33	971069.63	4420315.05	80	962643.83	4423201.05
34	971068.27	4420315.38	81	962669.26	4423241.35
35	971064.06	4420329.84			
36	971061.67	4420438.89			
37	964477.23	4421905.73			
38	964525.48	4421831.30			
39	964490.91	4421808.65			
40	964468.55	4421836.14			
41	964445.97	4421865.76			
42	964460.42	4421877.03			
43	964451.29	4421888.84			
44	964356.95	4422049.93			
45	964493.35	4421985.19			
46	964544.86	4421930.38			
47	964548.66	4421876.53			

2. Положение о характеристиках планируемого развития территории

2.1. Характеристика объектов капитального строительства

Проектом планировки территории «Обустройство Самотлорского месторождения. Куст скважин №№ 1180, 1185, 1391 и линейные сооружения» (далее – проектируемый объект) предусматривается осуществить капитальное строительство следующих объектов:

куст скважин №1180;

куст скважин №1185;

куст скважин №1391;

нефтегазосборный трубопровод от куста скважин №1180 до куста скважин №1180;

нефтегазосборный трубопровод от куста скважин №1185 до куста скважин №1185;

нефтегазосборный трубопровод от куста скважин №1185 до Дожимной Насосной Станции №19;

нефтегазосборный трубопровод от куста скважин №1391 до точки врезки в трубопровод куста скважин №66;

ВЛ-6кВ на куст скважин №1180;

ВЛ-6кВ на куст скважин №1185;

ВЛ-6кВ на куст скважин №1391.

Функциональное назначение кустов скважин - размещение технологического оборудования по добыче, сбору и транспорту продукции скважин и вспомогательных сооружений, добыча газожидкостной смеси из скважин, подача продукции скважин на замер и транспорт по проектируемым нефтегазопроводам до подключения в существующую систему нефтесбора.

Функциональное назначение проектируемых нефтегазосборных трубопроводов, воздушных линий электропередач:

Нефтегазосборные трубопроводы предназначены для подачи, добываемой на кустах скважин жидкости в существующую нефтегазосборную систему для дальнейшего транспорта на пункт сбора Самотлорского месторождения на подготовку.

Начальным пунктом нефтегазопроводов являются границы кустов скважин 1180, 1185, 1391, конечным пунктом – подключение к существующим и проектным нефтегазопроводам.

Проектируемые воздушные линии электропередачи предназначены для питания основных потребителей проектируемых кустов скважин.

Электроснабжение куста скважин №1180 предусматривается проектированием одной ВЛ-6кВ отпайкой от существующей ВЛ-6кВ ф.8 ПС 35/6кВ «К-534» до проектируемой КТПН Самотлорского месторождения нефти.

Электроснабжение куста скважин №1185 предусматривается проектированием одной ВЛ-6кВ отпайкой от существующей ВЛ-6кВ ф.4 ПС 35/6кВ «К-1440» до двух проектируемых КТПН Самотлорского месторождения нефти.

Электроснабжение куста скважин №1391 предусматривается проектированием одной ВЛ-6кВ отпайкой от существующей ВЛ-6кВ ф.16 ПС 35/6кВ «К-66» до двух проектируемых КТПН Самотлорского месторождения нефти.

Технико-экономические показатели проектируемых объектов

Таблица 1

Наименование	Единица измерения	Значение
1. Куст скважин №1180		
– количество скважин, всего	шт.	4
в т.ч. добывающих	шт.	4
– максимальный объем добычи жидкости	тыс.м ³ /год	146,000
– максимальный объем добычи нефти	тыс.т/год	29,200
– максимальный объем добычи попутного газа	млн.м ³ /год	2,219
2. Куст скважин №1185		
– количество скважин, всего	шт.	8
в т.ч. добывающих	шт.	8
– максимальный объем добычи жидкости	тыс.м ³ /год	292,000
– максимальный объем добычи нефти	тыс.т/год	58,400
– максимальный объем добычи попутного газа	млн.м ³ /год	4,438
3. Куст скважин №1391		
– количество скважин, всего	шт.	8
в т.ч. добывающих	шт.	8
– максимальный объем добычи жидкости	тыс.м ³ /год	292,000
– максимальный объем добычи нефти	тыс.т/год	58,400
– максимальный объем добычи попутного газа	млн.м ³ /год	4,438
4. Нефтегазосборный трубопровод от куста скважин №1180 до куста скважин №1180		
– протяженность	м	118,21
– проектная мощность	м ³ /сут	118,21
– максимально возможное рабочее давление	МПа	4,0
– категория нефтегазопровода (табл.3 ГОСТ Р 55990-2014)	-	Н («нормальная»)
5. Нефтегазосборный трубопровод от куста скважин №1185 до куста скважин №1185		
– протяженность	м	280,74
– проектная мощность	м ³ /сут	1646
– максимально возможное рабочее давление	МПа	4,0
– категория нефтегазопровода (табл.3 ГОСТ Р 55990-2014)	-	Н («нормальная»)
6. Нефтегазосборный трубопровод от куста скважин №1185 до Дожимной Насосной Станции №19		
– протяженность	м	19,25
– проектная мощность	м ³ /сут	1580

Наименование	Единица измерения	Значение
– протяженность	м	102,0
– проектная мощность	м3/сут	1788
– протяженность	м	921,8
– проектная мощность	м3/сут	3226
– протяженность	м	308,13
– проектная мощность	м3/сут	5014
– максимально возможное рабочее давление	МПа	4,0
– категория нефтегазопровода (табл.3 ГОСТ Р 55990-2014)	-	Н («нормальная»)
7. Нефтегазосборный трубопровод от куста скважин №1391 до точки врезки в трубопровод куста скважин №66.		
– протяженность	м	402,15
– проектная мощность	м3/сут	3559
– максимально возможное рабочее давление	МПа	4,0
– категория нефтегазопровода (табл.3 ГОСТ Р 55990-2014)	-	Н («нормальная»)
8. ВЛ-6кВ на куст скважин №1180		
– протяженность	м	83
9. ВЛ-6кВ №1 на куст скважин №1185		
– протяженность	м	90
10. ВЛ-6кВ №2 на куст скважин №1391		
– протяженность	м	51,2

2.2. Сведения о местоположении объектов капитального строительства

В административном отношении проектируемый объект «Обустройство Самотлорского месторождения. Куст скважин №№ 1180, 1185, 1391 и линейные сооружения» (далее - проектируемый объект) расположен в границах Самотлорского лицензионного участка на Самотлорском нефтяном месторождении Нижневартовского района Ханты-Мансийского автономного округа – Югры.

В географическом отношении территория проектируемого объекта находится в 23 км севернее от районного центра города Нижневартовска.

Проектируемый объект располагается в пределах земель лесного фонда Нижневартовского лесничества, Нижневартовского участкового лесничества, Нижневартовского урочища, в кварталах 333, 404, на землях промышленности.

Проектируемый объект расположен в зоне с особыми условиями использования территории – приаэродромной территории аэродрома Нижневартовск в подзоне № 4.

Проектируемый объект не относится к объектам, размещение которых запрещается в четвертой подзоне приаэродромной территории аэродрома Нижневартовск.

2.3. Сведения о плотности и параметрах застройки территории

Проект планировки территории подготовлен в отношении земельных участков общей площадью 22.5230 га.

Площади земельных участков, необходимые для строительства и эксплуатации проектируемого объекта приведены в таблице 2.

Расчет площади зон размещения проектируемого объекта

Таблица 2

№ п.п	Наименование объекта	Площадь зоны размещения объектов капитального строительства, га	Площадь зоны вырубki леса и размещения временных объектов, га	Площадь территории, в отношении которой осуществляется подготовка проекта планировки территории, га
1	Куст скважин №1180, ВЛ-6кВ на куст скважин №1180	2.9903	2.4244	5.4147
2	Нефтегазосборный трубопровод от куста скважин №1180 до куста скважин №1180	0.3990	-	0.3990
3	Куст скважин №1185, ВЛ-6кВ на куст скважин №1185	2.8473	3.0892	5.9365
4	Нефтегазосборный трубопровод от куста скважин №1185 до Дожимной Насосной Станции №19; Нефтегазосборный трубопровод от куста скважин №1185 до куста скважин №1185	3.9758	-	3.9758
5	Куст скважин №1391, ВЛ-6кВ на куст скважин №1391	3.0681	2.7597	5.8278
6	Нефтегазосборный трубопровод от куста скважин №1391 до точки врезки в трубопровод куста скважин №66	0.9692	-	0.9692
Итого		14.2497	8.2733	22.5230

3. Положения об очередности планируемого развития территории

Информация об этапах строительства по проекту отражена в проектно-сметной документации.

Основная часть проекта межевания территории

1. Текстовая часть

1.1. Перечень и сведения о площади образуемых земельных участков, в том числе возможные способы их образования

В соответствии с пунктом 1 части 2 статьи 43 Градостроительного Кодекса РФ подготовка проекта межевания территории выполнена для определения местоположения границ образуемых и изменяемых земельных участков.

При подготовке проекта межевания территории определение местоположения границ, образуемых и изменяемых земельных участков, осуществляется в соответствии с градостроительными регламентами и нормами отвода земельных участков для конкретных видов деятельности, установленными в соответствии с федеральными законами, техническими регламентами.

Границы и координаты земельных участков в графических материалах определены в местной системе координат Ханты-Мансийского автономного округа – Югры МСК-86.

Образуемые участки располагаются в пределах земель лесного фонда Нижневартовского лесничества, Нижневартовского участкового лесничества, Нижневартовского урочища, в кварталах 333, 404.

Сведения о границах территории, в отношении которой утвержден проект межевания, содержащие перечень координат характерных точек этих границ отсутствуют.

Границы публичных сервитутов не установлены.

Сведения о площади образуемых земельных участков, в том числе возможные способы их образования

Таблица 1

№ образуемого земельного участка	Площадь земельного участка, га	Категория земель	Возможные способы образования земельных участков	Вид разрешенного использования
86:04:0000001:36247:3У1	0.2054	Земли лесного фонда	Образование земельного участка путем раздела земельного участка с кадастровым номером 86:04:0000001:36247 с сохранением исходного в измененных границах	Осуществление геологического изучения недр, разведка и добыча полезных ископаемых
86:04:0000001:36247:3У2	0.0168	Земли лесного фонда	Образование земельного участка путем раздела земельного участка с кадастровым номером 86:04:0000001:36247 с сохранением исходного в измененных границах	Осуществление геологического изучения недр, разведка и добыча полезных ископаемых

1.2. Перечень и сведения о площади образуемых земельных участков, которые будут отнесены к территориям общего пользования или имуществу общего пользования, в том числе в отношении которых предполагаются резервирование и (или) изъятие для государственных или муниципальных нужд

В проекте межевания территории отсутствуют образуемые земельные участки, которые после образования будут относиться к территориям общего пользования или имуществу общего пользования.

Изъятие земельных участков для государственных и муниципальных нужд для размещения проектируемого объекта не требуется.

1.3. Вид разрешенного использования образуемых земельных участков в соответствии с проектом планировки территории

В соответствии с пунктом 11 части 1 статьи 25 Лесного кодекса РФ вид разрешенного использования образуемых земельных участков устанавливается: «осуществление геологического изучения недр, разведка и добыча полезных ископаемых».

Виды разрешенного использования образуемых земельных участков указаны в таблице 2.

1.4. Целевое назначение лесов, вид (виды) разрешенного использования лесного участка, количественные и качественные характеристики лесного участка, сведения о нахождении лесного участка в границах особо защитных участков лесов

Целевое назначение лесов, вид разрешённого использования лесного участка представлены в таблице 2.

Таблица 2

№ образуемого земельного участка	Целевое назначение лесов	Вид разрешенного использования
86:04:0000001:36247:3У1	Эксплуатационные	Осуществление геологического изучения недр, разведка и добыча полезных ископаемых
86:04:0000001:36247:3У2	Эксплуатационные	Осуществление геологического изучения недр, разведка и добыча полезных ископаемых

Количественные и качественные характеристики лесного участка, сведения о нахождении лесного участка в границах особо защитных участков лесов представлены в таблице 3.

Характеристика лесного участка

Таблица 3

Целевое назначение лесов	Лесничество	Участковое лесничество/урочище (при наличии)	Лесной квартал	Лесотаксационный выдел	Хозяйство/ Преобладающая порода	Площадь(га)/ запас древесины (куб.м)		В том числе по группам возраста древостоя (га/куб.м)			
								молодняки	средневозрастные	приспевающие	спелые и перестойные
1	2	3	4	5	6	7	8	9	10	11	
Нефтегазосборный трубопровод от куста скважин №1391 до точки врезки в трубопровод куста скважин №66											
Экспл.	Нижневартовское	Нижневартовское/ Нижневартовское	333	143	--	0,0871	--	Болото			
Экспл.	Нижневартовское	Нижневартовское/ Нижневартовское	333	144	Мл/Б	0,1183	7	--	0,1183/7	--	--
Итого по объекту:						0,2054	7	--	0,1183/7	--	--
Нефтегазосборный трубопровод от куста скважин №1180 до куста скважин №1180											
Экспл.	Нижневартовское	Нижневартовское/ Нижневартовское	404	107	--	0,0168	--	Болото			
Итого по объекту:						0,0168	--	--	--	--	--

Лесные участки не находятся в границах особо защитных участков лесов.

1.5. Сведения о границах территории, в отношении которой утвержден проект межевания, содержащие перечень координат характерных точек этих границ в системе координат, используемой для ведения Единого государственного реестра недвижимости

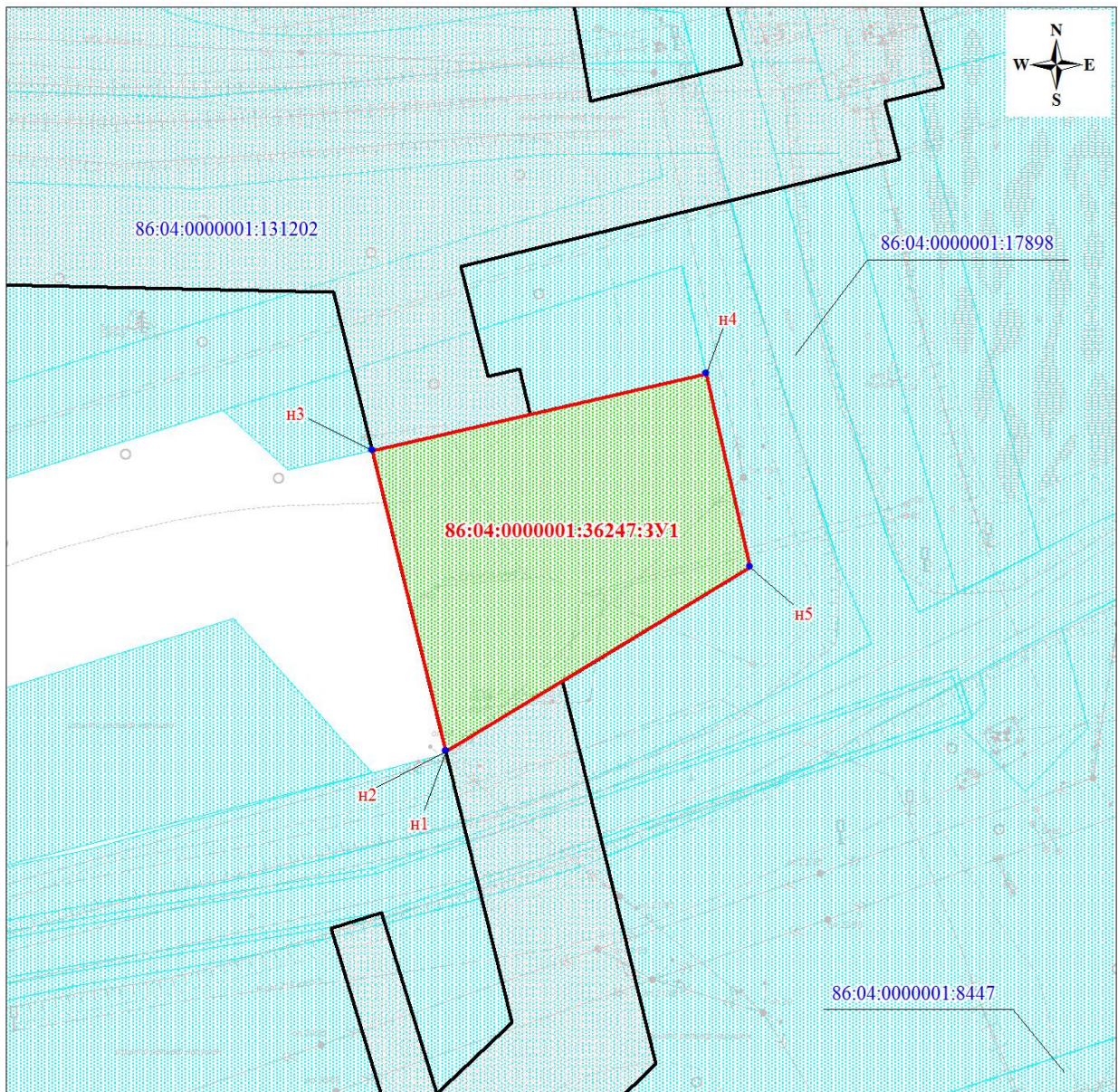
В границах планируемой территории отсутствует утвержденный проект межевания территории, содержащий перечень координат характерных точек границ этой территории в системе координат, используемой для ведения Единого государственного реестра недвижимости.

2. Чертежи межевания территории

«Обустройство Самотлорского месторождения. Куст скважин №№ 1180, 1185, 1391 и линейные сооружения»

Землепользователь: АО «Самотлорнефтегаз»

Масштаб (1:1000)



Условные обозначения:

- граница земельных участков, предоставляемых в аренду АО «Самотлорнефтегаз»
- граница проектируемого земельного участка
- граница планируемых элементов планировочной структуры
- граница земельных участков по сведениям государственного кадастра недвижимости
- н1 - номер характерной точки образуемых земельных участков

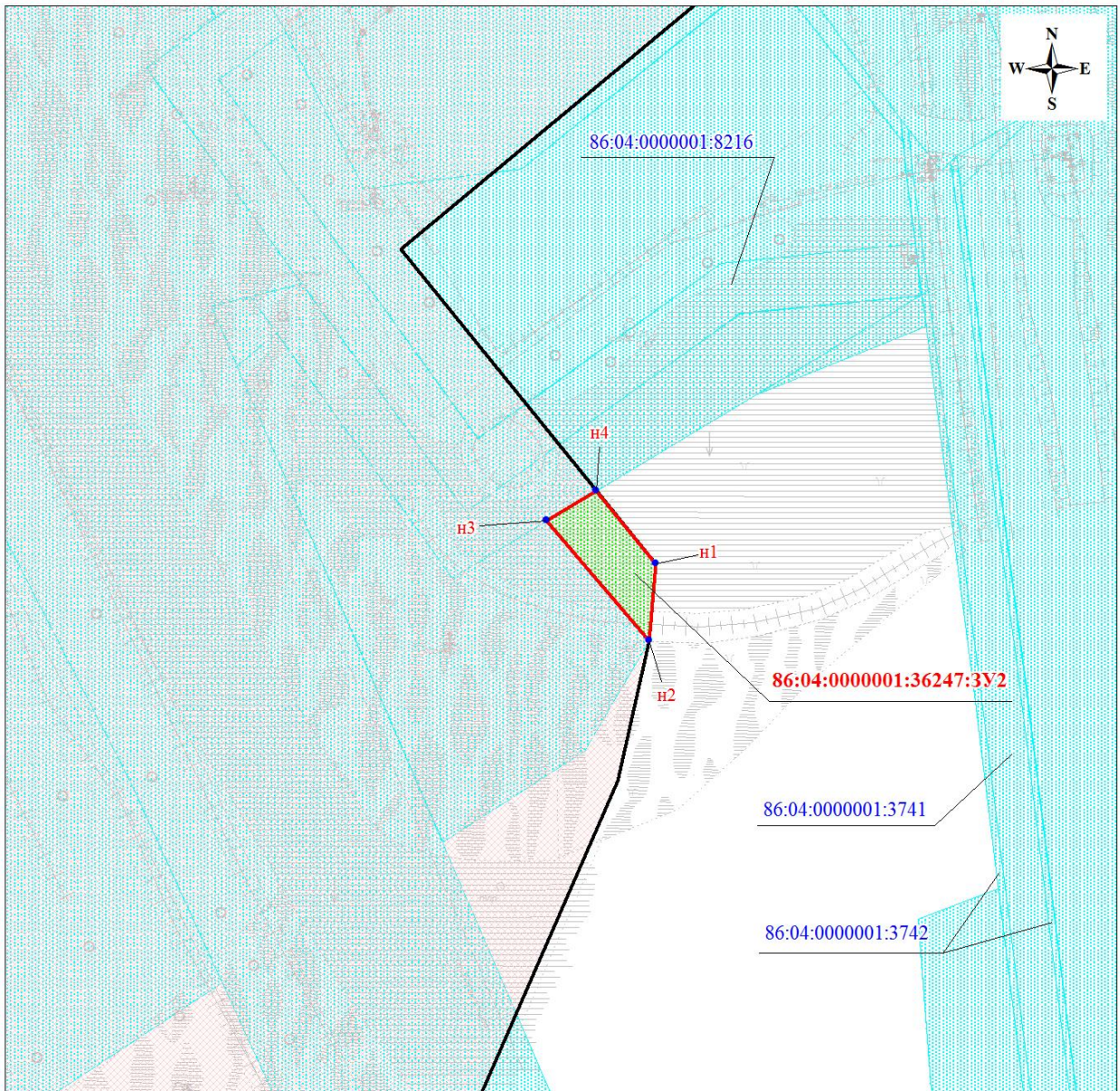
86:04:0000001:36247:3У1 - номер проектируемого земельного участка

86:04:0000001:131202 - кадастровый номер земельного участка


«Обустройство Самотлорского месторождения. Куст скважин №№ 1180, 1185, 1391 и линейные сооружения»

Землепользователь: АО «Самотлорнефтегаз»


Масштаб (1:1000)




Условные обозначения:

 - граница земельных участков, предоставляемых в аренду АО «Самотлорнефтегаз»

 - граница проектируемого земельного участка

 - граница планируемых элементов планировочной структуры

 - граница земельных участков по сведениям государственного кадастра недвижимости

• n1 - номер характерной точки образуемых земельных участков

86:04:0000001:36247:3У1 - номер проектируемого земельного участка

86:04:0000001:131202 - кадастровый номер земельного участка

Каталог координат образуемых земельных участков

Номер поворотной точки	Координаты	
	X	Y
86:04:0000001:36247:3У1		
н1	970970.98	4420455.10
н2	970970.96	4420455.06
н3	971017.29	4420443.71
н4	971029.14	4420495.17
н5	970999.32	4420501.92
86:04:0000001:36247:3У2		
н1	962759.61	4423272.18
н2	962747.79	4423271.11
н3	962766.24	4423255.33
н4	962770.89	4423263.03